

10,000円で11,500円分の商品券が買える!

# 杉並プレミアム商品券



1冊17枚綴り1万1500円分が  
**1万円**で買える

**1000円×6枚**  
(全ての取扱店舗で使えます)

**500円×11枚**  
(大型店では使えません)  
※大型店は杉商連ホームページでご確認ください。

区内 約**3800**店舗でご利用できます(店頭ポスターが目印)  
詳しくはホームページでご確認ください。 <http://sugishoren.com>

使用有効期限 2015年10月31日(土)

第1回

## 事前予約販売

・1冊1万円×15万冊  
・5冊まで予約購入可能

申込期間

**4月11日(土)~30日(木)**

インターネット(スマホ)で申し込めます!

<http://sugishoren.com>

※ハガキでの申し込みも受け付けています



詳しい申し込み方法は裏面をご覧ください!

第2回

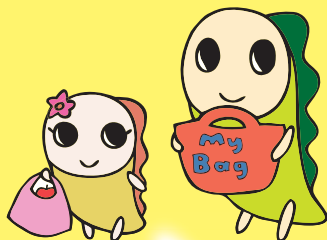
## 一般販売

・5万冊+事前予約販売残部  
・先着順 5冊まで購入可能

販売日

**6月27日(土)**

午前**10**時~



一般販売の詳細は6月上旬に杉並区商店会連合会HP、  
広報すぎなみ6月11日号に掲載予定です

post card

1670043

お手数ですが  
52円切手を  
お貼りください。

杉並区商店会連合会  
杉並プレミアム商品券係 行

杉並区上荻 1-2-1 インテグラルタワー 2階

お問合せ 杉並区商店会連合会事務局 ☎03-3220-1221

事前予約販売所一覧

番号	地域	事前予約販売所	住所	販売日・時間				
				6/16(火)	6/17(水)	6/18(木)	6/19(金)	6/20(土)
1	高円寺地域	新高円寺通商店街振興組合 事務所	高円寺南 3-36-15	-	-	-	正午～午後 6 時まで	
2		高円寺パル商店街振興組合 事務所	高円寺南 3-57-10	-	-	-	正午～午後 6 時まで	
3		高円寺銀座商店会協同組合 事務所	高円寺北 2-7-13	-	-	-	正午～午後 6 時まで	
4		興産信用金庫 高円寺支店	高円寺南 2-22-10	午前 9 時～午後 3 時まで		-	-	
5		大東京信用組合 高円寺支店	高円寺南 4-45-4	午前 9 時～午後 4 時まで		-	-	
6	阿佐谷地域	西武信用金庫 阿佐ヶ谷支店	阿佐谷北 4-23-7	午前 9 時～午後 3 時まで		-	-	
7		西京信用金庫 阿佐ヶ谷支店	梅里 2-18-10	午前 9 時～午後 3 時まで		-	-	
8		西武信用金庫 阿佐ヶ谷南支店	阿佐谷南 3-32-18	午前 9 時～午後 3 時まで		-	-	
9		阿佐谷商店街振興組合 事務所	阿佐谷南 1-36-10	-	-	-	正午～午後 6 時まで	
10	荻窪地域	西武信用金庫 荻窪支店	荻窪 5-28-16	午前 9 時～午後 3 時まで		-	-	
11		西武信用金庫 荻窪西口支店	上荻 1-16-4	午前 9 時～午後 3 時まで		-	-	
12		大東京信用組合 荻窪支店	上荻 1-19-9	午前 9 時～午後 4 時まで		-	-	
13		神秋瓦店 (荻窪白山通り商店会)	上荻 1-11-3	-	-	-	正午～午後 6 時まで	
14		タウンセブン (8階 会議室)	上荻 1-9-1	-	-	-	正午～午後 5 時まで	正午～午後 6 時まで
15		杉並区商店会連合会	上荻 1-2-1 インテグラルタワー 2 階	午前 9 時～午後 8 時まで				
16	西荻窪地域	西武信用金庫 杉並営業部	上荻 4-29-15	午前 9 時～午後 3 時まで		-	-	
17		西武信用金庫 西荻窪支店	西荻南 3-8-6	午前 9 時～午後 3 時まで		-	-	
18		西京信用金庫 西荻窪支店	西荻北 3-16-6	午前 9 時～午後 3 時まで		-	-	
19		クリーニングトップ (広小路親栄会)	西荻北 4-5-28	-	-	-	正午～午後 6 時まで	
20	西武線沿線地域	西武信用金庫 下井草支店	井草 1-1-1	午前 9 時～午後 3 時まで		-	-	
21		下井草商店街振興組合 事務所	下井草 3-30-12	-	-	-	正午～午後 6 時まで	
22		(有) 紅梅 (西武井荻商店街(振))	下井草 5-18-15	-	-	-	正午～午後 6 時まで	
23		東京三協信用金庫 井荻駅前支店	上井草 1-24-2	午前 9 時～午後 3 時まで		-	-	
24		上井草商店街振興組合 事務所	上井草 2-34-7	-	-	-	正午～午後 6 時まで	
25		西京信用金庫 上井草支店	井草 5-6-6	午前 9 時～午後 3 時まで		-	-	
26		芝信用金庫 上井草支店	上井草 3-31-20	午前 9 時～午後 3 時まで		-	-	
27		今川米店 (今川町商栄会)	今川 2-23-11	-	-	-	正午～午後 6 時まで	
28	南部地域	りそな銀行 中野支店南阿佐谷出張所 (杉成商店会)	成田東 1-38-9	-	-	-	正午～午後 6 時まで	
29		方南銀座商店街振興組合 事務所	方南 2-23-22-301	-	-	-	正午～午後 6 時まで	
30		和田帝釈天境内 (和田商店会)	和田 3-10-6	-	-	-	正午～午後 6 時まで	
31		大東京信用組合 堀ノ内支店	堀ノ内 3-3-15	午前 9 時～午後 4 時まで		-	-	
32	京王線・井の頭線沿線地域	西武信用金庫 久我山支店	久我山 4-2-2	午前 9 時～午後 3 時まで		-	-	
33		西武信用金庫 浜田山支店	浜田山 3-26-16	午前 9 時～午後 3 時まで		-	-	
34		細田工務店 浜田山駅前館	浜田山 3-28-6	-	-	-	正午～午後 6 時まで	
35		永福町商店街振興組合 事務所	永福 2-50-20	-	-	-	正午～午後 6 時まで	
36		世田谷信用金庫 永福町支店	和泉 3-6-3	午前 9 時～午後 3 時まで		-	-	
37		東京三協信用金庫 高井戸支店	高井戸東 4-8-18	午前 9 時～午後 3 時まで		-	-	
38		安藤商店 (高井戸商店会)	高井戸東 3-28-36	-	-	-	正午～午後 6 時まで	
39		(株) 美里住販 (富士見丘商店会)	久我山 2-25-19	-	-	-	正午～午後 6 時まで	

事前予約販売購入方法 [重複申し込みはできません。]

●対象

- A. 70 歳以上の方 (4 月 1 日現在)
- B. 身体障害者手帳、愛の手帳、精神障害者保健福祉手帳をお持ちの方
- C. 中学 3 年生までのお子さんがある世帯
- D. 一般世帯 (上記該当者がいない世帯)

●販売冊数 A～C = 計 10 万冊、D = 5 万冊

●申し込み方法(申し込みは、A・B は該当者 1 人、C・D は世帯で 1 口です。申し込みできる方は、事前予約販売所の販売日時に購入(現金のみ)できる方《代理を含む》です。応募多数の場合は抽選です。)

▷インターネットによる申し込み(4月30日(木)午後5時《受信有効》)

- ・杉並区商店会連合会 <http://sugishoren.com> から申し込み。5 月 25 日 (月) に抽選を行い、当選者には「事前購入引換券」を返信します (外れた場合でも結果通知を送信します)。
- ・「事前購入引換券」を各自ダウンロード・印刷し、事前予約販売日に希望販売所に持参して商品券を購入してください。

▷ハガキによる申し込み (4 月 30 日(木) 必着)

ハガキに A～D の記号と下表の記載事項を書いて、杉並区商店会連合会(〒167-0043 杉並区上荻 1-2-1 インテグラルタワー 2 階)へ。商品券の購入法等についてはインターネット申し込みと同様です。外れた場合でも結果通知を送付します。

対象者	記載事項	
	共通記載事項	個別記載事項
A (70 歳以上の方 《4 月 1 日現在》)	①左記 A～D の記号 ②郵便番号 ③住所 ④氏名(フリガナ) ⑤電話番号 ⑥購入希望冊数	⑧年齢
B (身体障害者手帳、愛の手帳、精神障害者保健福祉手帳をお持ちの方)	⑦事前予約販売所希望店の番号 (事前予約販売所一覧の番号から選ぶ)	なし
C (中学 3 年生までのお子さんがある世帯)		⑨子どもの年齢
D (一般世帯)		なし

お問合せ 杉並区商店会連合会事務局 ☎ 03-3220-1221

フリガナ

氏名

住所 〒 杉並区 丁目 番 号 (アパート・マンション名/ )

連絡先 (電話番号) ( )

受付対象区分 (下の記号に○をつけてください)

A ※本人の年齢をご記入ください ( 歳)

B

C ※お子さんの年齢をご記入ください。複数の場合は一番下の年齢をご記入ください ( 歳)

D

申し込み冊数 (最高 5 冊まで) 1 冊 10,000 円 冊

希望引換店 (※事前予約販売所一覧より番号でご記入ください) 番

キリトリ線